

M I T O M O
T U S Y O
G R O U P

Company Brochure

私共、三友通商グループは地域に根ざした食品輸送を目指し、1971年（昭和46年）に創業いたしました。現在、“安全・安心”を求められる食品流通の一端を請け負うことの責任を全従業員と共有し、日々業務改善に努めております。

又、お客様のコスト削減を具現化するため、全国各地に拠点を構え各エリアに物流センターを設け、各配送会社様との連携を強化し、様々な御要望にも積極的に対応、提案が出来るよう物流インフラの構築を行い、お客様に寄り添った会社で有りたいと考えています。

目まぐるしく変化する社会環境に対応すべく、新体制を発足させ、コンプライアンス、そして環境問題に正面から対処し、取り組んでおります。

これからもお客様に必要とされ、お客様に最適な物流をご提供し、物流を通じ社会の進歩、発展に貢献出来るよう精進してまいります。

三友通商グループ 代表 寺崎 秀嗣

Philosophy [企業理念]

全従業員の物心両面の幸福を追求すると共に、物流を通じ社会の進歩・発展に貢献する事

経営方針

1. 流通事業の最適化を行える物流の構築を行う。
2. 関係法令の倫理を遵守し、環境・社会・地域との調和を図る。
3. 品質・コスト・情報等において、高度なパートナー企業を目指す。
4. 顧客・協力会社・自社共々に「責任・権限・利益」を分かち合い、目標達成と発展を図る。

品質方針

当社の企業理念とする冷蔵・冷凍食品輸送を通じ、お客様のニーズと期待に応え、広く社会に貢献できる企業となる為、以下の如く、品質方針を決定する。

1. 常にお客様の視点に立ち、安全な商品を、タイムリーに確実に供給できる物流体制を構築し、真に価値ある物流サービスを提供し続ける。
2. このことを実現させる為、業務遂行システムを確立し以後も継続的な改善を行う。

「安心・安全・確実」な
トータル物流サービスを
提供いたします



地域密着の配送から 全国各拠点を結ぶ 幹線ネットワークへ

より付加価値の高い、
より効率的な輸送サービスを
皆様へお届けいたしております。



三友通商株式会社 [本社]

〒818-0041 福岡県筑紫野市大字上古賀2番地の1



グループ会社 GROUP COMPANY

株式会社三友ロジスティクス [本社]

〒818-0041 福岡県筑紫野市大字上古賀2番地の1

- 筑紫野営業所
- 大分挾間営業所
- 香川営業所
- 箱崎物流センター
- 大分豊海営業所
- 大坂営業所
- 箱崎埠頭営業所
- 南高江営業所
- 京都物流センター
- 北九州営業所
- 都城営業所
- 佐賀営業所
- 宮崎営業所

株式会社ロジライン長崎 [本社]

〒818-0041 福岡県筑紫野市大字上古賀2番地の1

- 本社営業所
- 諫早営業所

株式会社熊本ミトモ [本社]

〒861-0124 熊本県熊本市北区植木町石川240-1

- 本社営業所

株式会社東京三友 [本社]

〒105-0012 東京都港区芝大門1-16-5 芝大門加藤ビル

- 品川営業所
- 成田営業所
- 座間営業所
- 川越営業所
- 藤沢営業所
- 水戸営業所
- 千葉営業所
- 横浜営業所

株式会社仙台ミトモ [本社]

〒983-0007 宮城県仙台市宮城野区仙台港北2-4-12

- 本社営業所
- 仙台北営業所

株式会社MSC NEXUS [本社]

〒818-0041 福岡県筑紫野市大字上古賀2番地の1

- 福岡物流センター
- 北九州事業所
- 京都FDC
- 福岡物流第二センター
- 大分FDC
- 京都物流センター
- 福岡FDC
- 大分豊海事業所
- 滋賀事業所
- 箱崎ふ頭低温センター
- 益城低温センター
- 川越事業所
- 高松FDC
- 市川事業所
- 四国DDC
- 神奈川物流センター

物流センター

- 九州物流センター
- 長崎物流センター
- 市川低温センター
- 福岡物流センター
- 植木要冷センター
- 茨城物流センター
- 箱崎物流センター
- 南九州物流センター
- 大分物流センター
- 京都物流センター

株式会社三友フーズサプライ [本社]

〒105-0012 東京都港区芝大門1-16-5 芝大門加藤ビル

FUKUOKA



CHIBA



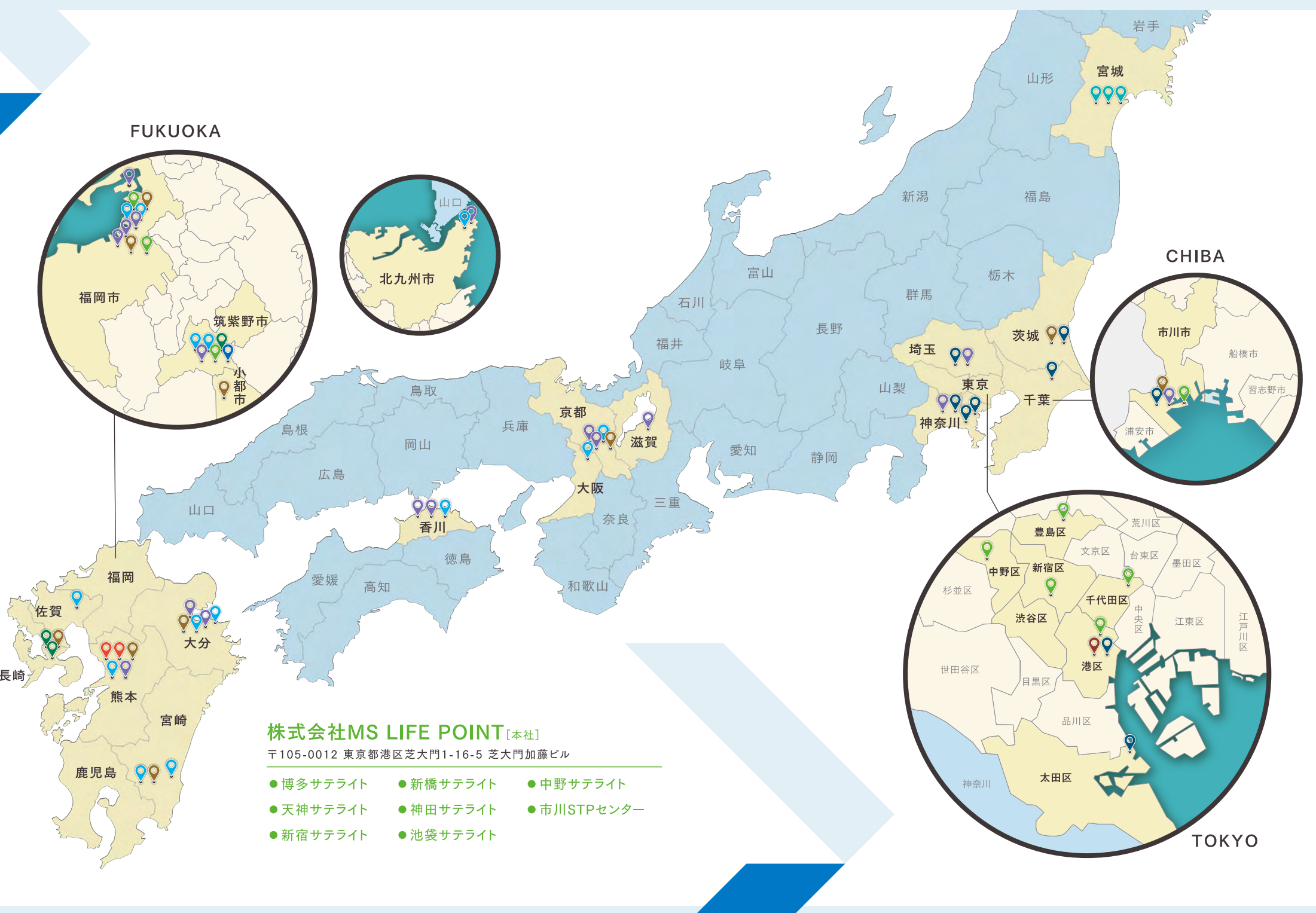
TOKYO



株式会社MS LIFE POINT [本社]

〒105-0012 東京都港区芝大門1-16-5 芝大門加藤ビル

- 博多サテライト
- 新橋サテライト
- 中野サテライト
- 天神サテライト
- 神田サテライト
- 市川STPセンター
- 新宿サテライト
- 池袋サテライト



Logistics center

物流センター

九州物流センター



センター内延床面積

冷凍	冷蔵	常温
1,720㎡	2,372㎡	5,782㎡

〒838-0141
福岡県小郡市小郡923-1
Tel.0942-48-0031
Fax.0942-48-2542

アクセス 長崎自動車道
鳥栖インターより車で6分

福岡物流センター



センター内延床面積

冷凍	冷蔵	常温
406㎡	306㎡	496㎡

〒812-0892
福岡県福岡市博多区東那珂2-4-15
Tel.092-481-2300
Fax.092-481-2367

アクセス 福岡空港より車で5分
福岡都市高速半道橋より3分

箱崎物流センター



センター内
延床面積

冷凍	冷蔵
100㎡	318㎡

〒812-0051
福岡県福岡市東区箱崎ふ頭2-2-46
Tel.092-402-1035
Fax.092-402-1036

アクセス 福岡都市高速
箱崎インターより車で2分

大分物流センター



センター内延床面積

冷凍	冷蔵	常温	加温
135㎡	271㎡	125㎡	389㎡

〒879-5511
大分県由布市挾間町古野546-14
Tel.097-583-8210
Fax.097-583-8209

アクセス 大分自動車道
大分インターより車で10分

長崎物流センター



センター内延床面積

冷凍	冷蔵	常温	加温
165㎡	370㎡	99㎡	50㎡

〒856-0806
長崎県大村市富の原2丁目968-5
Tel.0957-55-2121
Fax.0957-55-2221

アクセス 長崎自動車道
大村インターより車で6分

植木要冷センター



センター内延床面積

冷凍	冷蔵	常温
166㎡	1,075㎡	162㎡

〒861-0124
熊本県熊本市北区植木町石川240-1
Tel.096-273-3627
Fax.096-275-1560

アクセス 九州自動車道 北熊本スマート
インターより車で1分

南九州物流センター



センター内延床面積

冷凍	冷蔵	常温
210㎡	616㎡	195㎡

〒885-0003
宮崎県都城市高木町6122-15
Tel.0986-46-7311
Fax.0986-46-7322

アクセス 宮崎自動車道
都城インターより車で3分

京都物流センター



センター内
延床面積

冷凍	冷蔵
3,977㎡	6,753㎡

〒612-8493
京都府京都市伏見区久我御旅町9-8
Tel.075-950-1170
Fax.075-950-1181

アクセス 名神高速道路
京都南インターより車で12分

市川低温センター



センター内
延床面積

冷凍	冷蔵
429㎡	1,848㎡

〒272-0127
千葉県市川市塩浜2-15-1
Tel.047-395-7681
Fax.047-395-7677

アクセス 東京外環自動車道
市川南より車で8分

茨城物流センター



センター内
延床面積

冷凍	冷蔵
175㎡	184㎡

〒311-3156
茨城県東茨城郡茨城町奥谷1720-18
Tel.029-219-1715
Fax.029-219-1716

アクセス 常盤自動車道
岩間インターより車で15分

お客様のニーズをカタチにする『トータル物流サービス』

輸送

Transport

九州全域の地域密着型の配送はもちろん、全国主要都市を結ぶ、自社稼働車両700台以上、協力会社車両100台以上の三友通商グループの全国物流ネットワークで、多様なニーズに対応します。

- 三友ロジスティクス
- ロジライン長崎
- 熊本ミトモ
- 東京三友
- 仙台ミトモ



輸送

最後の
接点

最後の接点

Last one mile

お客様へ商品を届ける物流の最後の区間「ラストワンマイル」にも取り組み、物流のサービス向上に努めております。東京23区、福岡市の都市部に「拠点」(サテライト)を開設し、軽貨物自動車や電動自転車による配送業務を行っております。

- MS LIFE POINT



倉庫

Depot

関東エリアは「市川低温センター」、関西エリアは「京都物流センター」、九州エリアは「九州物流センター」と大規模センターを稼働し、各センター、TC(通過型)DC(在庫保管型)センター業務に対応し、弊社が誇る輸送サービスと合わせたトータル物流サービスを提供します。

- MSC NEXUS



倉庫

卸売り

卸売り

Wholesale trade

弊社グループの拠点、並びに配送網を活用し冷凍・冷蔵・常温の3温度帯商品を商物一致にて効率的な一括物流を実現します。

受注に関してはオンライン主体にご発注を頂くことで24時間いつでも受注が可能。

- 三友フーズサプライ



三友通商
グループ
MITOMO TUSYO
GROUP

三友通商グループの全国物流ネットワーク

全国各拠点を結ぶ幹線ネットワークを活用してお客様のニーズにお応えし、付加価値の高い、より効率的な輸送サービスをご提案いたします。



自社稼働 > **600** 台以上

協力会社 > **100** 台以上

主な物流サービス(3温度対応)

- 食品メーカー配送
- 共同配送
- 外食産業配送
- 地場幹線配送
- チャーター便
- 軽貨物配送
- 緊急便対応
- CVS配送
- 量販店配送
- 長距離配送

九州

九州物流センター



往復3日運行



関西

京都物流センター

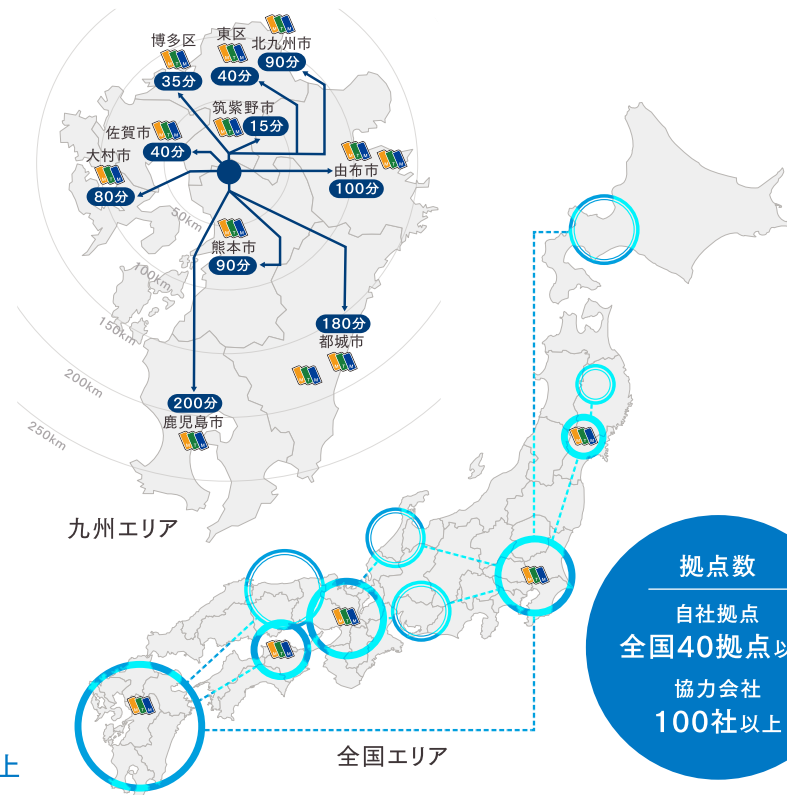


往復3日運行



関東

市川低温センター



見込める効果

- 乗務員の拘束時間短縮を実現、負担軽減による安定確保
- 走行距離減により事故等のリスク低減
- 計画的定時運行が可能となりコスト削減、運行管理の容易さ、顧客満足度の向上

株式会社 MSC NEXUS

倉庫作業

物流倉庫内作業のアウトソーシングを主として、3温度帯の軽作業(検品、仕分け、ピッキング)、フォークリフト作業、倉庫内の在庫管理等を行い商品の付加価値を高めます。弊社は20年以上に渡り、倉庫内業務に携わっており、その豊かな経験とノウハウで、業務の効率化や作業品質の改善など、請負業務だけではない提案力で、業務品質を向上させます。

物流ソリューションの提案

サプライチェーン・マネジメントの効率化を支援する企業として、高い現場ノウハウでお客様に最適な物流ソリューションをご提案いたします。そして、お客様のサプライチェーンにおける様々な問題解決を通じて、社会発展に寄与する事業活動を推進しております。



物流センターを拠点としたトータル物流サービスの提供

各センター、TC(通過型)DC(在庫保管型)センター業務に対応し、弊社が誇る輸送サービスと合わせたトータル物流サービスを提供。
また2024年問題の課題である乗務員の労働時間削減の為、待機時間短縮、納品時間短縮に向けWMS導入をおこなっています。



九州物流センター / 福岡県小郡市



福岡物流センター / 福岡県福岡市博多区



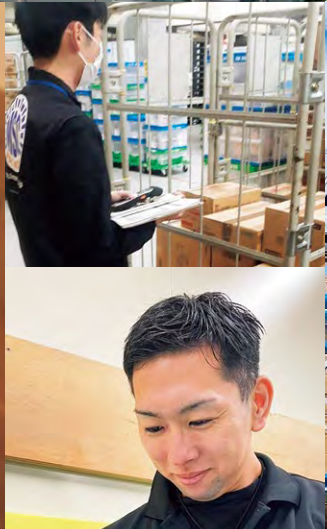
京都物流センター / 京都府京都市伏見区



市川低温センター / 千葉県市川市



安心
Peace of mind



環境
Environment



未来
Future



確実
Certainty



株式会社 三友フーズサプライ

弊社グループの拠点、並びに配送網を活用し

冷凍・冷蔵・常温の3温度帯商品を

商物一致にて効率的な一括物流を実現します

3温度帯商品をワンストップで納品することで、荷受作業の効率化を図ります

受発注のオンライン化を推進する事で、相互の業務負担の軽減を図ります

共配物流網を活用する事で、物流コストを削減します



Point.1

冷凍、冷蔵、常温の3温度帯商品を日々出荷できる体制を敷いており、顧客ニーズに合わせた商品供給が可能。

Point.2

365日受注・配送が可能な販売体制を構築。受注に関してはオンライン主体にご発注を頂くことで24時間いつでも受注が可能。

Point.3

在庫管理は、基幹システムによるLOT別／賞味期限管理を可能とし、先入先出等を徹底しております。

即時出荷で毎日全国へ商品をお届け



顧客ニーズに対応する
商品供給力



受注・発注から在庫・
配送機能を組立てる
ご提案



安全・安心・安定を
モットーに物流品質に
注力した
配送

当社独自の商品調達網を駆使することで、あらゆるカテゴリーメーカー様の商品調達を可能と致します。
顧客ニーズに合わせた商品を必要な数量で弊社グループ会社の物流網を活用することで365日対応で商品をお届け致します。

365日
対応

1 小売店様への販売支援

お客様のニーズを把握した商品開発／地域性に根ざした売り場づくり・店舗開発

2 商品計画・商品政策

知識豊富な専門スタッフの蓄積されたデータ、マーケットに対応した分析力で最適な商品を提案し、小売店様の幅広いニーズに迅速に対応できます。

3 ロジスティクス

最先端の物流センターを備え、東日本・西日本のロジスティクス・ネットワークを構築。日本全国、様々なエリアまで商品をお届けしています。

産地



物流センター



納品先



TEL.03-6435-7220 受付時間／平日 9:00 ~ 18:00

株式会社 MS LIFE POINT

軽自動車・電動自転車で物を運ぶということは「効率よく」「燃費がよく」「環境に優しい」ことに繋がります

サテライト事業

- 自転車・軽車両での3温度対応配送
- 都心部のラストワンマイル配送
- 3温度帯の一時保管

貨物軽自動車運送事業

- 定期便・スポット・冷凍便
- 都心部・福岡市中心部の共同輸送
- 軽貨物以外の車両も対応可能

企業主導型保育事業

- 地域住民の方も受入れ可能
- 共同利用していただける企業様も募集中



MS LIFE POINTが選ばれる6つの理由



1 1個口から配送可能

東京23区に6拠点、福岡市に2拠点、小規模の中継デポを起点に配送することにより、1個口からの配送を実現。

2 独自の物流をトータルプロデュース

お客様一社一社に合わせたオーダーメイド物流の提案が可能です。
(受発注、集荷、保管、流通加工、仕分け、出荷、配送)

3 365日24時間緊急受注

全国一括受注サービスMESで緊急便の依頼もOK!

4 SDGs持続可能な物流を実現

軽自動車・電動自転車配送することによりCO2削減に貢献。

5 お客様の販路拡大の足掛かりに

都心部からストックポイントが近いことや、小ロットからの対応により、今後のビジネス展開や新しいことへのチャレンジをサポートします。

6 創業50年の確かな信頼と提案力

創業50年の三友通商グループの実績とノウハウがもたらす高い対応力によって、全国で物流サポートを可能としています。

主な 物流サービス (3温度対応)

- チャーター便・共同配送
- スポット配送・長距離幹線便
- センター業務・倉庫・保管業務
- 配送・軽貨物配送



東京23区内へ荷物を運ぶなら

みつばち・ロジ

チャーター配送

貸切料金
10,000円～



小口配送

1個から可能
790円～



緊急便対応

距離制・時間制
7,000円～



出庫される荷物が多いとされる神奈川県の東扇島に
一般貨物車輛がお引き取りにむかい
東京23区のお客様へ素早くお荷物を届けます

0120-082-818

TEL.092-408-2123 FAX.092-408-2117

オーダーメイドのご相談も可能です

◆新宿サテライト



アクセス

首都高速4号
新宿線外苑
より車で10分

〒160-0022 東京都新宿区
新宿1-19-8 サン・モール第7ビル102号
Tel.03-6384-1818 / Fax.03-6384-1819

◆中野サテライト



アクセス

首都高速
中央環状線
中野長者橋
より車で18分

〒165-0027 東京都中野区
野方1丁目39-3 野方加茂ビル1F
Fax.03-5942-5911

◆市川STPセンター



アクセス

東京外環
自動車道
市川南より
車で8分

〒272-0127 千葉県市川市
塩浜2-15-1
Fax.047-318-9611

◆天神サテライト



アクセス

福岡都市高速
箱崎インター
より車で2分

〒812-0051 福岡県福岡市東区
箱崎ふ頭2-2-46

◆池袋サテライト



アクセス

首都高速5号
池袋線
東池袋より
車で3分

〒170-0013 東京都豊島区
東池袋2-44-3 本堂ビル1F
Tel.03-6709-1102 / Fax.03-6709-1103

◆神田サテライト



アクセス

首都高速
都心環状線
神田橋より
車で6分

〒101-0041 東京都千代田区神田須田町
1-10-42 エスペランサ神田須田町1F
Tel.03-6384-0045 / Fax.03-6384-0046

◆新橋サテライト



アクセス

首都高速
都心環状線
汐留JCTより
車で6分

〒105-0003 東京都港区
西新橋1-13-5 登栄西新橋ビル1F
Tel.03-6811-1145 / Fax.03-6811-1146

◆博多サテライト

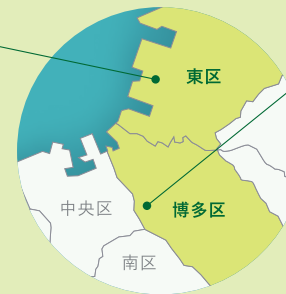


アクセス

福岡都市高速
博多駅東より
車で6分

〒812-0011 福岡県福岡市博多区
博多駅前4-18-25 1F

SATELLITE OFFICE



三友通商エコロジ宣言

ONE STEP TO GREEN WORLD

“環境と共存し、持続可能な未来へ”



詳しい取り組みについては、
弊社HP(環境への取り組み)を
ご覧ください。

最小限の環境負荷を目指し先送りしないエコドライブを推進します

関わるすべての人の、笑顔と幸せを守るためにトラックにできること、トラックとできること、
トラックだからできることを通じて
安心・安全な未来にシフトチェンジしてまいります。

環境配慮への意識づけを行う
安全運転に対する表彰制度

Effort 01



パートナーシップによる環境負荷低減を目指す
ラストワンマイル物流の促進

Effort 03



ドライバーにとっても
魅力的な職場づくりを
働きやすい
職場環境認証

Effort 05



環境対応型ディーゼル車
燃料基準をクリアしたトラックの導入

Effort 02



環境配慮への
意識づけを行う
エコドライブの推進

Effort 04



安心して働ける職場づくりへ
企業主導型保育事業

Effort 06



品質管理、安全輸送、環境に対する 取組みを積極的に行っております

- グリーン経営認証(環境貢献型経営)取得
- 安全性優良事業所(Gマーク)認定取得
- TQC(Total Quality Control)活動
- 社内安全会議
- 社内研修制度の実施



Gマーク(安全性優良事業所)認定 2023年3月現在

Gマークは安全に優れた運送事業所の証しです。
Gマーク取得事業所は、未取得事業所に比べて、
事故の割合が半分以下という結果^(※1)が出ています。
今後も交通事故防止に努め、無事故・無違反を目指してまいります。
弊社では、以下の会社で取得しております。

- (株)三友ロジスティクス
- (株)熊本ミトモ
- (株)ロジライン長崎
- (株)東京三友
- (株)仙台ミトモ

(※1 出典 国土交通省 自動社局貨物課)



グリーン経営認証 2023年3月現在

グリーン経営認証制度とは、
環境保全を目的にした取り組みを行っている
運輸事業者(トラック、バス、タクシー、旅客船、内航海運、港湾運送、倉庫)
に対する認証制度です。
弊社では、以下の会社で取得しております。

- 三友通商(株)
- (株)三友ロジスティクス
- (株)熊本ミトモ
- (株)ロジライン長崎
- (株)東京三友

こんな問題は
ありませんか?

CASE.1
予定していた車が
車両トラブルで
運行出来なくなった!!

CASE.2
荷物の量が
打合せと違う・・・
すぐに
追加車両を探さなきゃ

CASE.3
増便の手配を
しなければいけないが
時間も人手も
足りない・・・

CASE.4
そもそも
明日の車両の手配を
忘れていた!!

1時間以内に手配確定の
お返事を致します



【緊急対応おまかせサービス】

MITOMO Emergency Service

M.E.S

FREE 0120-777-072

株式会社三友ロジスティクス(基本受付時間/9:00~17:00)

各種手配を一括で
お引き受けします

お任せ
ください!

FAX.092-408-1528 Email:jyuchu-center@mitomo-tusyo.co.jp

•ご希望に合わせ、ご依頼までの流れ•



Company Profile | 会社概要

商号	三友通商株式会社
設立	1973年6月15日
本社所在地	〒818-0041 福岡県筑紫野市大字上古賀2番地の1
資本金	2,800万円
代表取締役	寺崎 秀嗣
従業員数	1,645人(グループ合計) 2024年3月末現在
年商	364億円(グループ合計) 2024年3月期
保有台数	697台 (グループ合計) 2024年3月末現在
事業内容	一般貨物自動車運送事業 貨物利用運送事業 食品輸送(冷凍・冷蔵・常温) 食品センター業務(TC・DC) 保管、仕分け、流通加工業務

グループ会社と 事業内容

株式会社三友ロジスティクス

一般貨物自動車運送事業、貨物利用運送事業

株式会社熊本ミトモ

一般貨物自動車運送事業、貨物利用運送事業

株式会社ロジライン長崎

一般貨物自動車運送事業、貨物利用運送事業

株式会社MS LIFE POINT

貨物自動車運送事業、企業主導型保育事業

株式会社東京三友

一般貨物自動車運送事業、貨物利用運送事業

株式会社仙台ミトモ

一般貨物自動車運送事業、貨物利用運送事業

株式会社MSC NEXUS

貨物利用運送事業、倉庫内作業、労働者派遣法に基づく労働者派遣事業、職業安定法に基づく有料職業紹介業

株式会社エムスタイルコネクション

労働者派遣法に基づく労働者派遣事業、職業安定法に基づく有料職業紹介業

株式会社三友フーズサプライ

酒類の卸、小売業及び輸出入業





三友通商株式会社

〒818-0041 福岡県筑紫野市大字上古賀2番地の1
TEL.092-924-4343 FAX.092-924-8110

<https://mitomo-tusyo.co.jp/>



三友通商株式会社[本社]		〒818-0041 福岡県筑紫野市大字上古賀2番地の1		Tel.092-924-4343 Fax.092-924-8110	
業務統括部	〒818-0041 福岡県筑紫野市大字上古賀2番地の1	Tel.092-924-4943	Fax.092-924-8110	博多事務所	〒812-0011 福岡県福岡市博多区博多駅前4-2-22 エイトコード博多駅前ビル201号
営業本部	〒818-0041 福岡県筑紫野市大字上古賀2番地の1	Tel.092-919-6330	Fax.092-924-6513		Tel.092-292-7797 Fax.092-292-7798

◆グループ会社◆

株式会社三友ロジスティクス[本社]		〒818-0041 福岡県筑紫野市大字上古賀2番地の1		Tel.092-924-4542 Fax.092-408-1526	
営業統括部				大分挾間営業所	
西日本営業チーム	〒812-0051 福岡県福岡市東区箱崎ふ頭2-2-46 2F	Tel.092-402-1037	Fax.092-402-1069	大分豊海営業所	〒870-0108 大分県大分市大字三佐1053
関西営業チーム	〒612-8493 京都府京都市伏見区久我御旅町9-8	Tel.075-950-1180	Fax.075-950-1181	南高江営業所	〒861-4106 熊本県熊本市南区南高江3-3-74
東日本営業チーム	〒105-0012 東京都港区芝大門1-16-5 芝大門加藤ビル6F	Tel.03-6435-9231	Fax.03-6435-7336	都城営業所	〒885-0003 宮崎県都城市高木町6122-15
運輸統括部				宮崎営業所	
筑紫野営業所	〒818-0041 福岡県筑紫野市大字上古賀2番地の1	Tel.092-924-4341	Fax.092-408-1527	香川営業所	〒880-1113 宮崎県東諸県郡国富町大字木脇3573
九州物流センター	〒838-0141 福岡県小郡市小郡923-1	Tel.0942-48-2503	Fax.0942-48-2542	大阪営業所	〒567-0071 大阪府茨木市郡山2-27-22 郡山薩摩マンション1F
箱崎物流センター	〒812-0051 福岡県福岡市東区箱崎ふ頭2-2-46	Tel.092-402-1035	Fax.092-402-1036	京都物流センター	〒612-8493 京都府京都市伏見区久我御旅町9-8
箱崎埠頭営業所	〒812-0051 福岡県福岡市東区箱崎ふ頭5-2-13	Tel.092-292-3625	Fax.092-292-5730	管理統括部	
北九州営業所	〒801-0805 福岡県北九州市門司区太刀浦海岸66-4	Tel.093-322-1571	Fax.093-322-1575	受注センター	〒818-0041 福岡県筑紫野市大字上古賀2番地の1
佐賀営業所	〒845-0023 佐賀県小城市三日月町織島2102-1	Tel.0952-71-1620	Fax.0952-71-1621	福岡オフィス	〒812-0011 福岡県福岡市博多区博多駅前4-2-22 エイトコード博多駅前ビル201号

株式会社熊本ミトモ[本社]		〒861-0124 熊本県熊本市北区植木町石川240-1		Tel.096-273-3593 Fax.096-273-3584	
本社営業所	〒861-0124 熊本県熊本市北区植木町石川240-1	Tel.096-273-3593	Fax.096-273-3584		

株式会社ロジライン長崎[本社]		〒818-0041 福岡県筑紫野市大字上古賀2番地の1			
本社営業所	〒856-0806 長崎県大村市富の原2-968-5	Tel.0957-55-2121	Fax.0957-55-2221	諫早営業所	〒856-0844 長崎県大村市溝陸町421
					Tel.0957-47-5640 Fax.0957-47-5641

株式会社MS LIFE PONT[本社]		〒105-0012 東京都港区芝大門1-16-5 芝大門加藤ビル		Tel.092-408-2123 Fax.092-408-2117	
博多サテライト	〒812-0011 福岡県福岡市博多区博多駅前4-18-25 1F	-	-	神田サテライト	〒101-0041 東京都千代田区神田須田町1-10-42 エスベランサ神田須田町 1F
天神サテライト	〒812-0051 福岡県福岡市東区箱崎ふ頭2-2-46	-	-	池袋サテライト	〒170-0013 東京都豊島区東池袋2-44-3 本堂ビル1F
新宿サテライト	〒160-0022 東京都新宿区新宿1-19-8 サン・モール第7ビル102号	Tel.03-6384-1818	Fax.03-6384-1819	中野サテライト	〒165-0027 東京都中野区野方1丁目39-3 野方加茂ビル 1F
新橋サテライト	〒105-0003 東京都港区西新橋1-13-5 登栄西新橋ビル1F	Tel.03-6811-1145	Fax.03-6811-1146	市川STPセンター	〒272-0127 千葉県市川市塩浜2-15-1
					Tel.047-318-9620 Fax.047-318-9611

株式会社東京三友[本社]

〒105-0012 東京都港区芝大門1-16-5 芝大門加藤ビル

Tel.03-6435-7335 Fax.03-6435-7336

業務部	〒105-0012 東京都港区芝大門1-16-5 芝大門加藤ビル 7F	Tel.03-6435-7755	Fax.03-6435-7125
品川営業所	〒143-0002 東京都大田区城南島5-1-1	Tel.03-5755-9090	Fax.03-5755-9089
川越営業所	〒350-1302 埼玉県狭山市大字東三ツ木201 泉レジデンス1B	Tel.04-2935-3718	Fax.04-2935-3719
千葉営業所	〒272-0127 千葉県市川市塩浜2-15-1	Tel.047-390-1561	Fax.047-390-1562
成田営業所	〒287-0222 千葉県成田市前林804-6	Tel.0476-73-7657	Fax.0476-73-7659

藤沢営業所	〒251-0862 神奈川県藤沢市稲荷520	Tel.0466-53-8506	Fax.0466-53-5663
横浜営業所	〒236-0002 神奈川県横浜市金沢区鳥浜町2-2	Tel.045-770-6571	Fax.045-771-2285
座間営業所	〒252-0012 神奈川県座間市広野台2-10-10 2F	Tel.046-244-6827	Fax.046-244-6828
水戸営業所	〒311-3156 茨城県東茨城郡茨城町奥谷1720-18	Tel.029-219-1715	Fax.029-219-1716

株式会社仙台ミトモ[本社]

〒983-0007 宮城県仙台市宮城野区仙台北2-4-12

Tel.022-254-0901 Fax.022-254-0903

本社営業所	〒983-0007 宮城県仙台市宮城野区仙台北2-4-12	Tel.022-254-0901	Fax.022-254-0902
-------	-------------------------------	------------------	------------------

仙台北営業所	〒981-3341 宮城県豊富市成田9-8-6	Tel.022-351-5333	Fax.022-351-5336
--------	-------------------------	------------------	------------------

◆MSCグループ◆
株式会社MSC NEXUS[本社]

〒818-0041 福岡県筑紫野市大字上古賀2番地の1

Tel.092-924-5511 Fax.092-924-3111

九州物流センター	〒838-0141 福岡県小郡市小郡923-1	Tel.0942-48-1551	Fax.0942-48-1552
福岡物流センター	〒812-0892 福岡県福岡市博多区東那珂2-4-15	Tel.092-481-2300	Fax.092-481-2367
福岡物流第二センター	〒812-0892 福岡県福岡市博多区東那珂2-20-8	-	-
福岡FDC	〒813-0019 福岡県福岡市東区みなと香椎3-3-2 （俣松岡 福岡Central DC 4F）	Tel.092-410-0833	Fax.092-410-0839
北九州事業所	〒801-0805 福岡県北九州市門司区太刀浦海岸66-4	-	-
箱崎ふ頭低温センター	〒812-0051 福岡県福岡市東区箱崎ふ頭5-2-13	Tel.092-292-3625	Fax.092-292-5730
鳥栖低温センター	〒841-0025 佐賀県鳥栖市曾根崎町1008	Tel.0942-84-7433	Fax.0942-84-7399
大分FDC	〒874-0840 大分県別府市鶴見67-2	-	-
大分豊海事業所	〒870-0018 大分県大分市豊海1-3-1	-	-
益城低温センター	〒861-2234 熊本県上益城郡益城町古閑129-8	Tel.096-285-4593	Fax.096-285-4594

高松FDC	〒763-0062 香川県丸亀市蓬萊町56-1	-	-
四国DDC	〒769-0203 香川県綾歌郡宇多津町浜三番丁32番地2	Tel.0877-85-5280	Fax.0877-85-5282
京都物流センター	〒612-8493 京都府京都市伏見区久我御旅町9-8	Tel.075-950-1190	Fax.075-950-1191
京都FDC	〒613-0914 京都府京都市伏見区淀生津町601-2	-	-
滋賀事業所	〒527-0113 滋賀県東近江市池庄町2145番地	-	-
京浜島事業所	〒143-0003 東京都大田区京浜島1-4-4	-	-
川越事業所	〒350-1165 埼玉県川越市南台1-10-12	Tel.049-292-9640	Fax.049-292-9641
市川事業所	〒272-0127 千葉県市川市塩浜2-15-1	Tel.047-395-7681	Fax.047-395-7677
神奈川物流センター	〒252-0012 神奈川県座間市広野台2-10-10	Tel.046-204-5570	-

株式会社エムスタイルコネクション[東京オフィス]

〒105-0012 東京都港区芝大門1-16-4 第二高山ビル 1F

Tel.03-6452-9122 Fax.092-6452-9133

株式会社三友フーズサプライ[本社]

〒105-0012 東京都港区芝大門1-16-5 芝大門加藤ビル

Tel.03-6435-7220